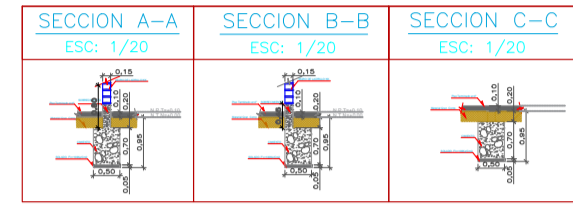
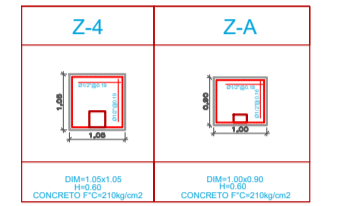
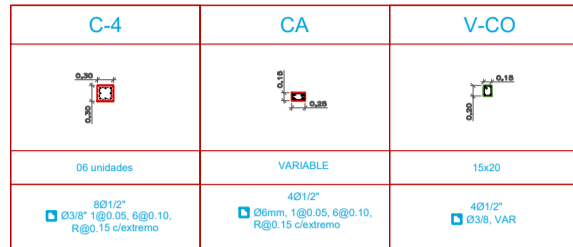
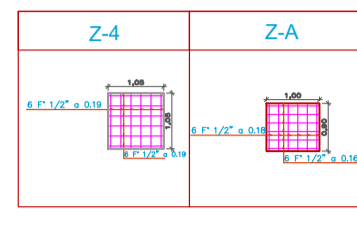




MUNICIPALIDAD DISTRITAL DE SUPE
 GERENCIA DE DESARROLLO URBANO Y RURAL
JUAN CARLOS FIGUEROA CORNEJO
 JEFE GERENCIA DE OBRAS PÚBLICAS Y PROYECTOS



ESPECIFICACIONES TÉCNICAS

CONCRETO SIMPLE
 Clase: C-15 (20 MPa)
 Fc = 15 MPa
 Fct = 1.5 MPa

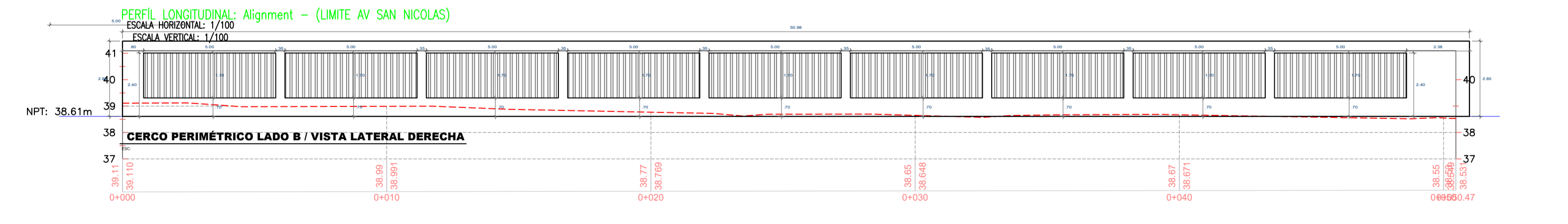
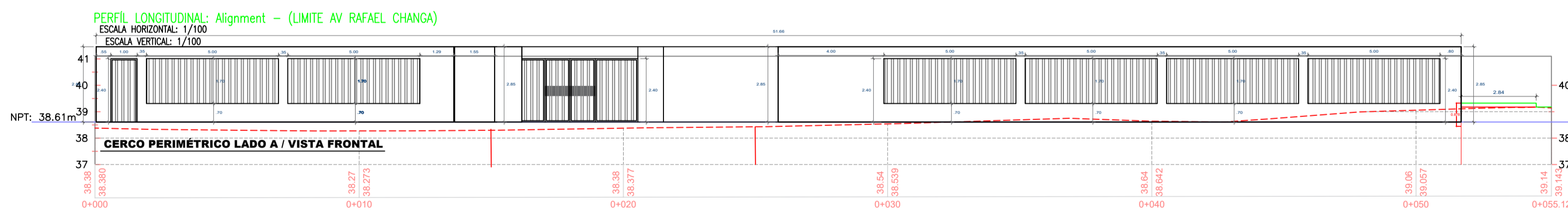
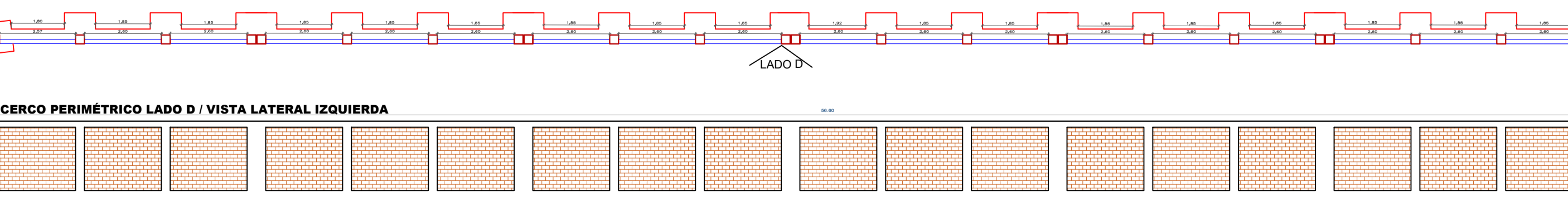
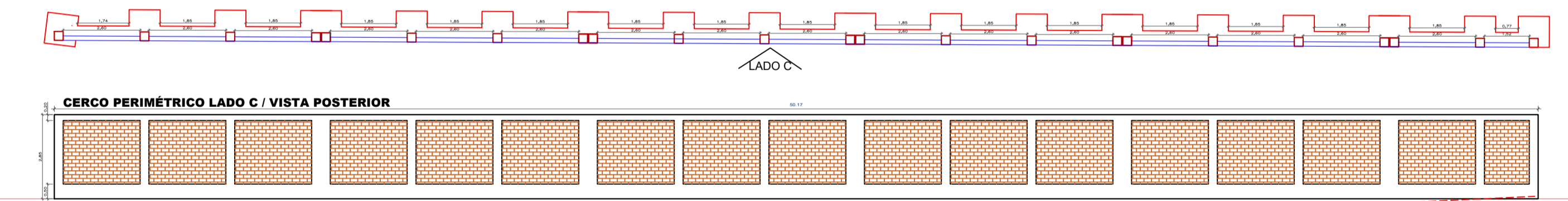
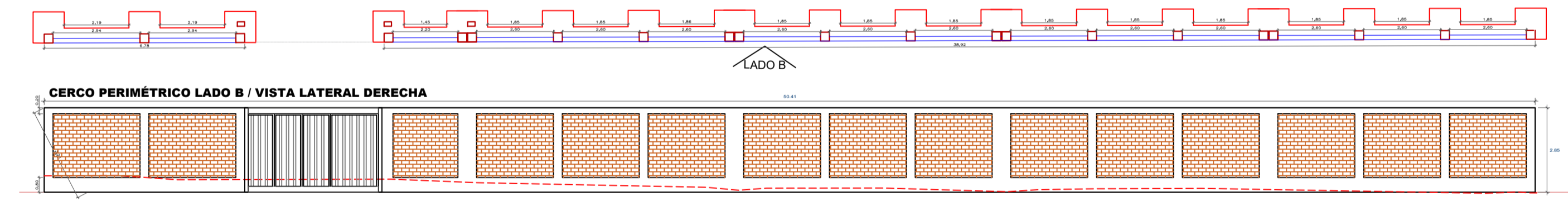
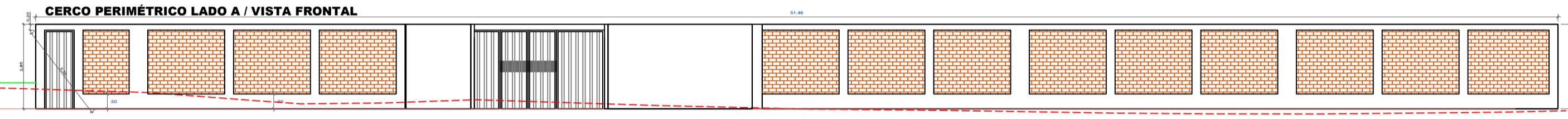
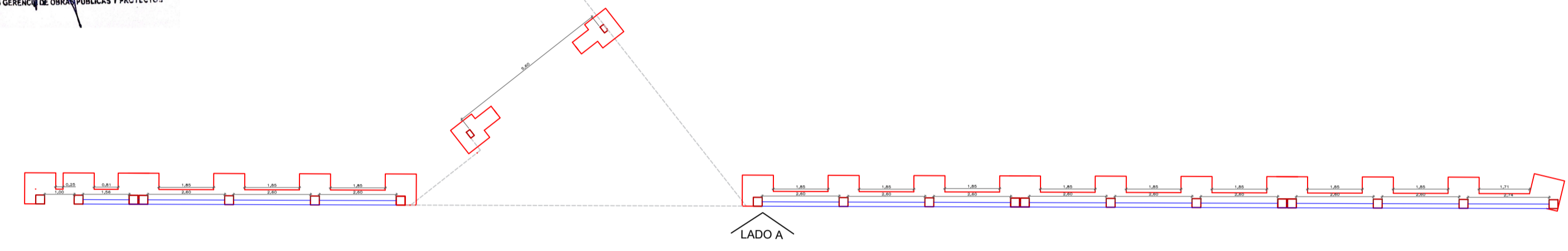
CONCRETO ARMADO
 Clase: C-20 (27 MPa)
 Fc = 20 MPa
 Fct = 2.0 MPa

ACERO DE REFUERZO
 Tipo: A-60 (600 MPa)
 E = 200,000 MPa

CONCRETO DE ALBAÑILERÍA
 Clase: C-10 (10 MPa)
 Fc = 10 MPa
 Fct = 1.0 MPa

TIPO DE MUR
 Tipo: M-10 (10 MPa)
 E = 100,000 MPa

TIPO DE MUR
 Tipo: M-20 (20 MPa)
 E = 200,000 MPa



PROYECTO: REFORMULACIÓN DEL EXPEDIENTE TÉCNICO SALDO DE OBRA: RECUPERACIÓN DEL LOCAL ESCOLAR N°392, SEÑOR DE LUREN, CON CÓDIGO LOCAL N°349986, DISTRITO DE SUPE, PROVINCIA DE BARRANCA, REGIÓN LIMA, CUI N°2528582

PROPIETARIO: MUNICIPALIDAD DISTRITAL DE SUPE

PLANO: DETALLE MURO PERIMETRAL

REGION: Lima
PROVINCIA: Barranca
DISTRITO: Supe

RESPONSABLE DEL PROYECTO: SUBGERENCIA DE OBRAS PÚBLICAS Y PROYECTOS

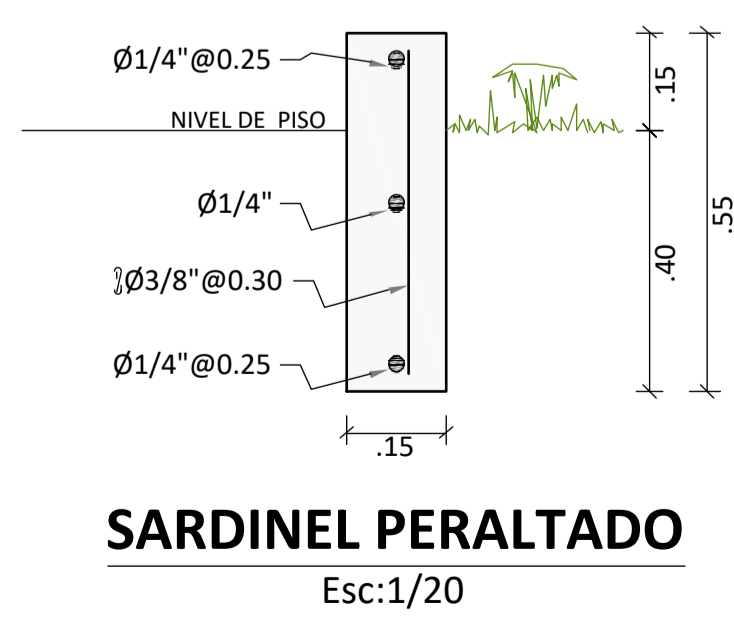
DIB-DIS: SUBGERENCIA DE OBRAS PÚBLICAS Y PROYECTOS
FECHA: SETIEMBRE 2025
ESCALA: 1/100

CÓDIGO DE PLANO: **MP-01**




LOCAL ESCOLAR N°392 - SEÑOR DE LUREN					
METRADO SARDINEL PERALTADO					
Id	Longitud (m)	Ancho (m)	Alto (m)	Area (m ²)	Volumen (m ³)
SP-01	10.09	0.15	0.55	1.51	0.83
SP-02	15.95	0.15	0.55	2.39	1.32
SP-03	13.59	0.15	0.55	2.04	1.12
SP-04	22.83	0.15	0.55	3.42	1.88
SP-05	17.48	0.15	0.55	2.62	1.44
SP-06	22.12	0.15	0.55	3.32	1.82
SP-07	22.97	0.15	0.55	3.45	1.90
SP-08	39.96	0.15	0.55	5.99	3.30
SP-09	24.59	0.15	0.55	3.69	2.03
SP-10	37.17	0.15	0.55	5.58	3.07
SP-11	19.70	0.15	0.55	2.96	1.63
SP-12	33.51	0.15	0.55	5.03	2.76
SP-13	10.47	0.15	0.55	1.57	0.86
SP-14	15.71	0.15	0.55	2.36	1.30
SP-15	17.00	0.15	0.55	2.55	1.40
SP-16	9.14	0.15	0.55	1.37	0.75
SP-17	21.61	0.15	0.55	3.24	1.78
SP-18	17.00	0.15	0.55	2.55	1.40
SP-19	21.61	0.15	0.55	3.24	1.78
TOTAL				58.88	32.38


LOCAL ESCOLAR N°392 - SEÑOR DE LUREN		
METRADO AREA VERDE		
Id	Area (m ²)	
AV-01	5.04	
AV-02	9.35	
AV-03	6.21	
AV-04	24.09	
AV-05	14.62	
AV-06	17.06	
AV-07	24.17	
AV-08	71.96	
AV-09	27.6	
AV-10	45.57	
AV-11	19.20	
AV-12	40.10	
AV-13	4.98	
AV-14	11.22	
AV-15	4.63	
AV-16	6.23	
AV-17	6.01	
AV-18	4.63	
AV-19	6.01	
TOTAL	348.68	




LEYENDA	
Simbolo	Descripción
	SARDINEL PERALTADO
	HABILITACION DE AREA VERDE
	PLANTACION - FOLLAJE
	PLANTACION - EXISTENTE (conservar)



MUNICIPALIDAD DISTRITAL DE SUPE
GERENCIA DE DESARROLLO URBANO Y RURAL



JUAN CARLOS FLORES COMPE
SUB GERENTE DE OBRAS PUBLICAS Y PROYECTOS



REGION: Lima
PROVINCIA: Barranca
DISTRITO: Supe

PROYECTO:
REFORMULACION DEL EXPEDIENTE TECNICO SALDO DE OBRA: RECUPERACION DEL LOCAL ESCOLAR N°392, SEÑOR DE LUREN, CON CODIGO LOCAL N°349986, DISTRITO DE SUPE, PROVINCIA DE BARRANCA, REGION LIMA, CUI N°2528582

PROPIETARIO:
MUNICIPALIDAD DISTRITAL DE SUPE

RESPONSABLE DEL PROYECTO:
SUBGERENCIA DE OBRAS PUBLICAS Y PROYECTOS

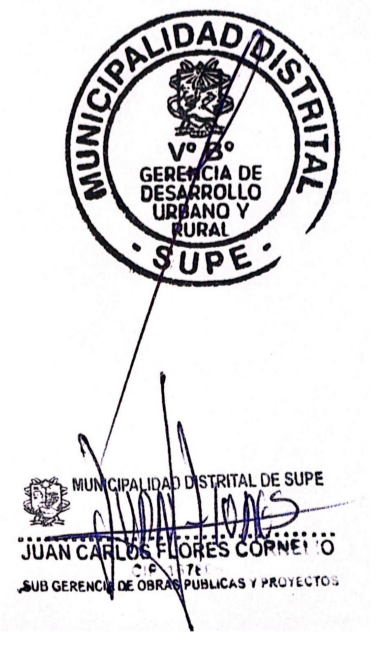
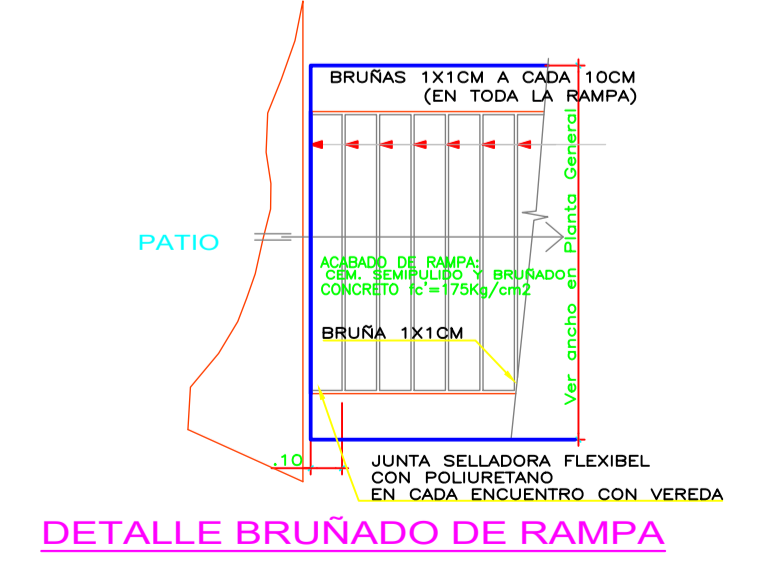
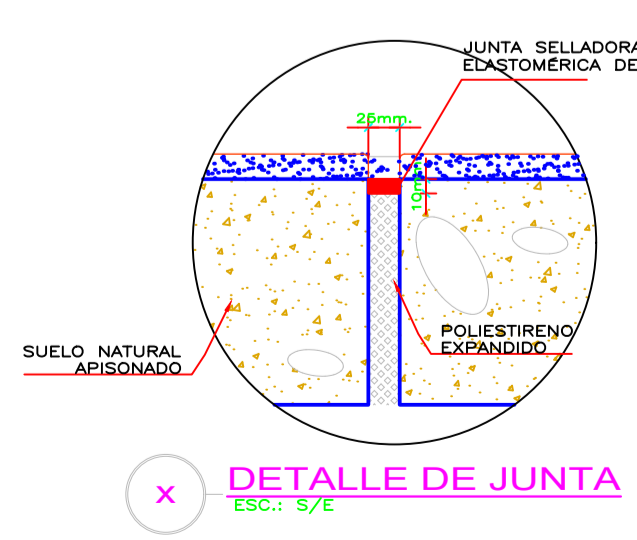
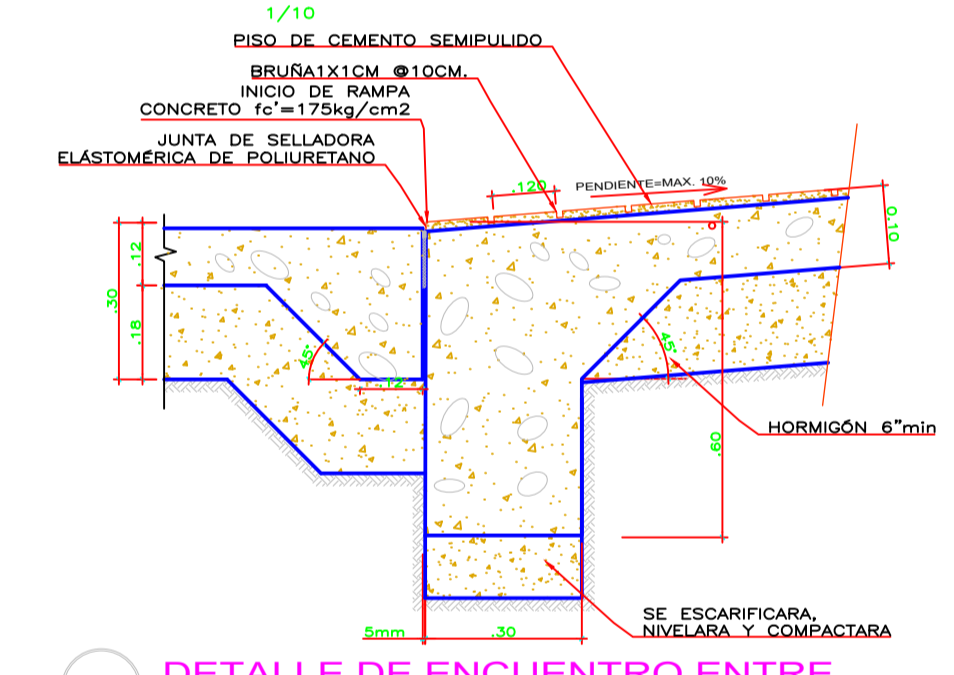
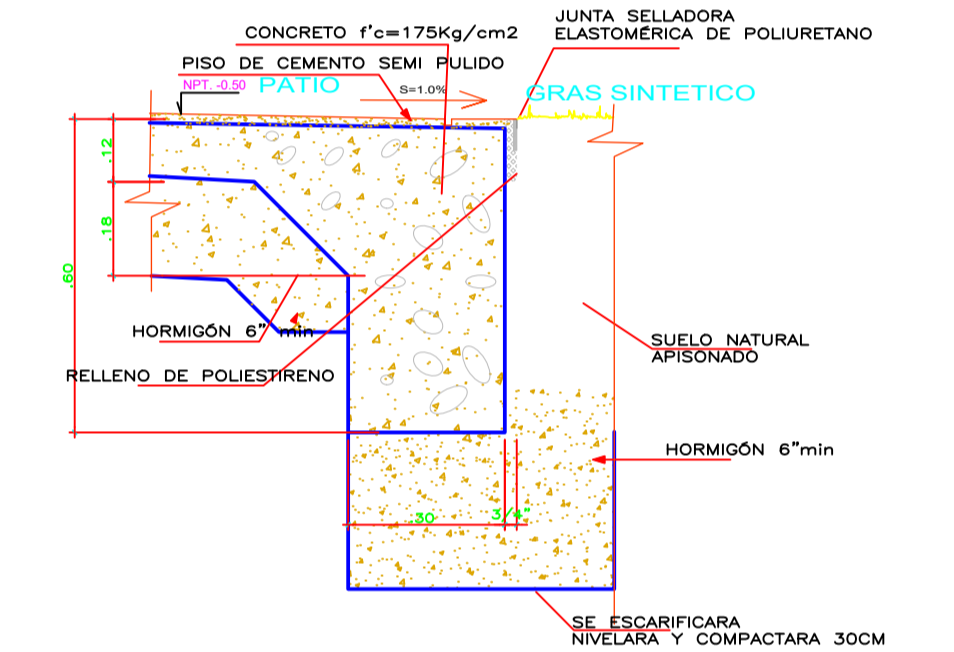
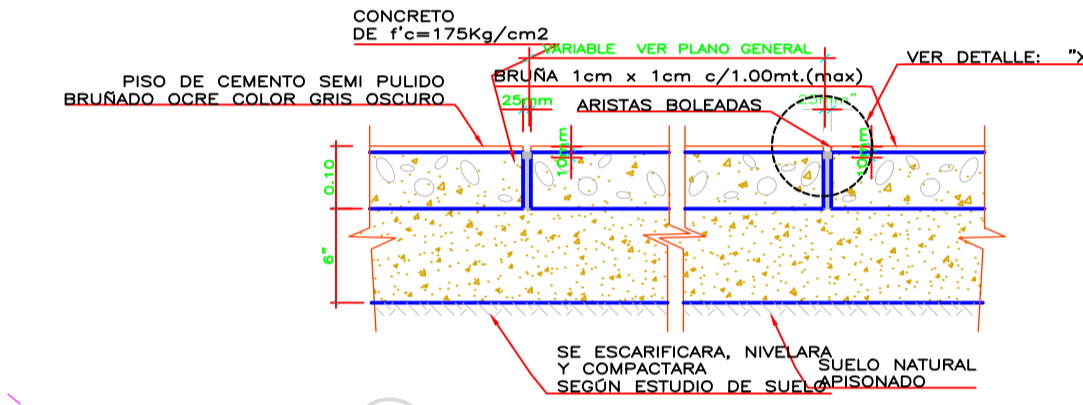
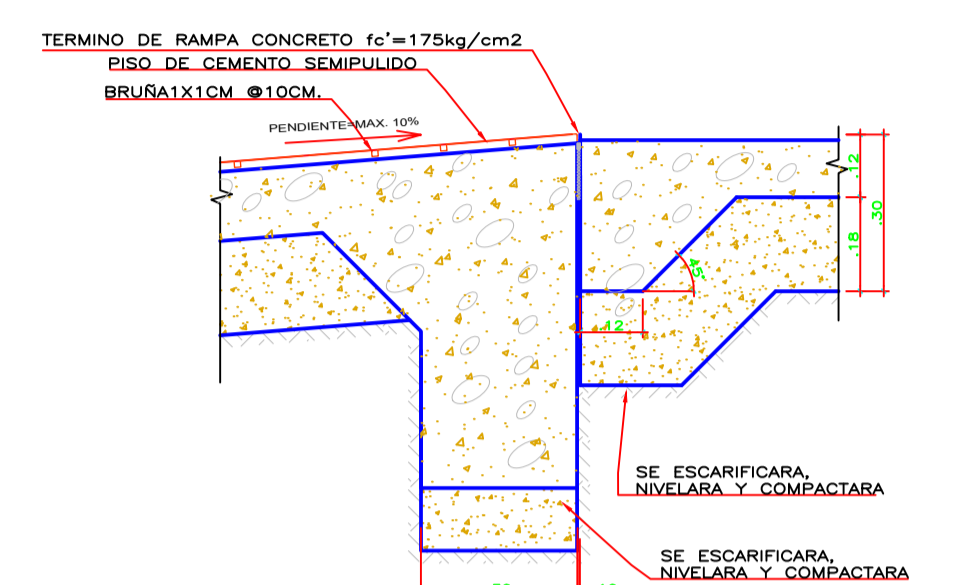
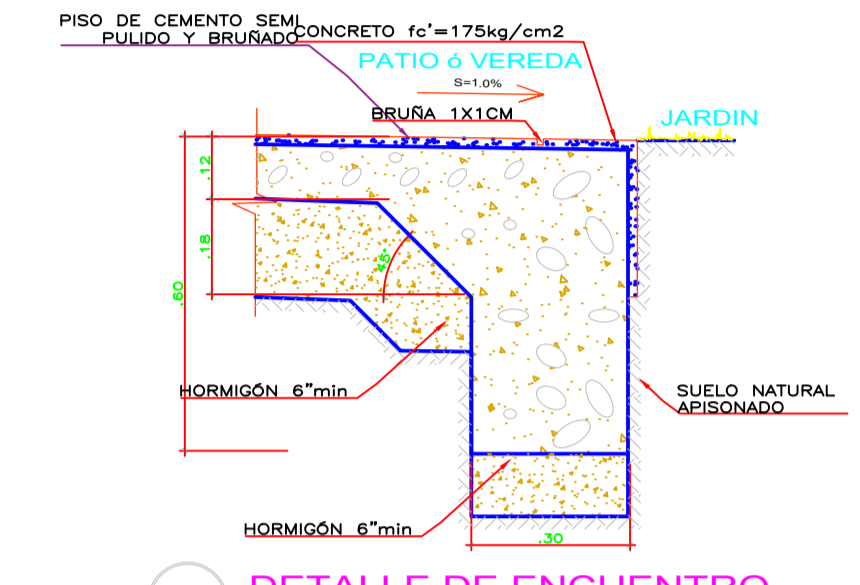
PLANO:
DETALLE DE SARDINELES Y AREAS VERDES

DIB-DIS:
SUBGERENCIA DE OBRAS PUBLICAS Y PROYECTOS

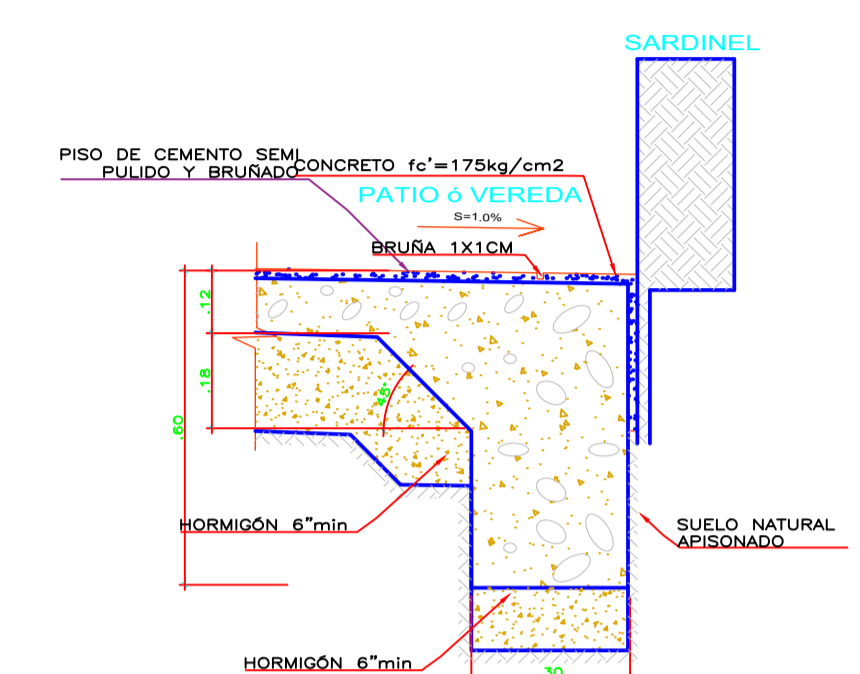
FECHA:
SETIEMBRE 2025

ESCALA:
1/100

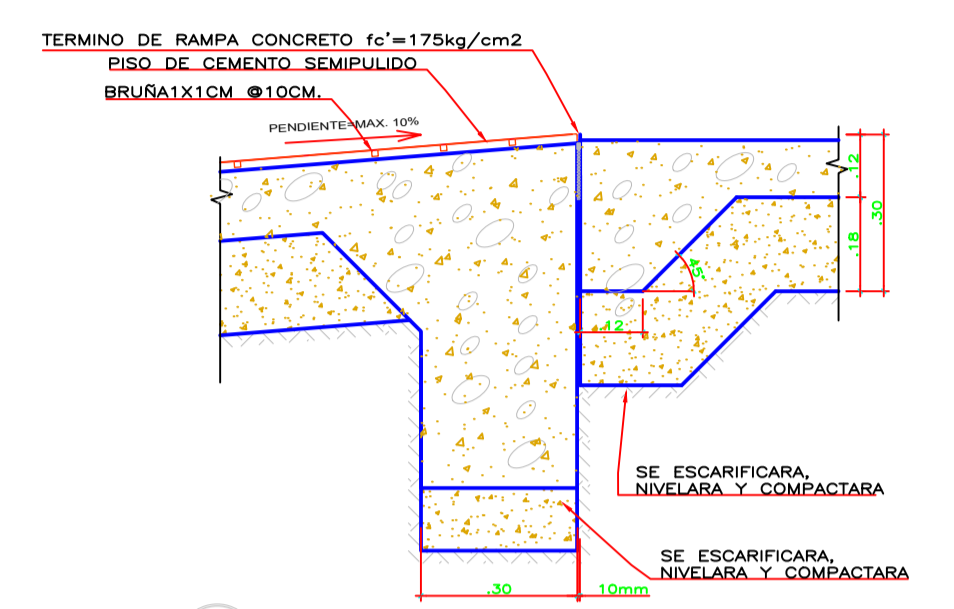
CODIGO DE PLANO:
SA-01



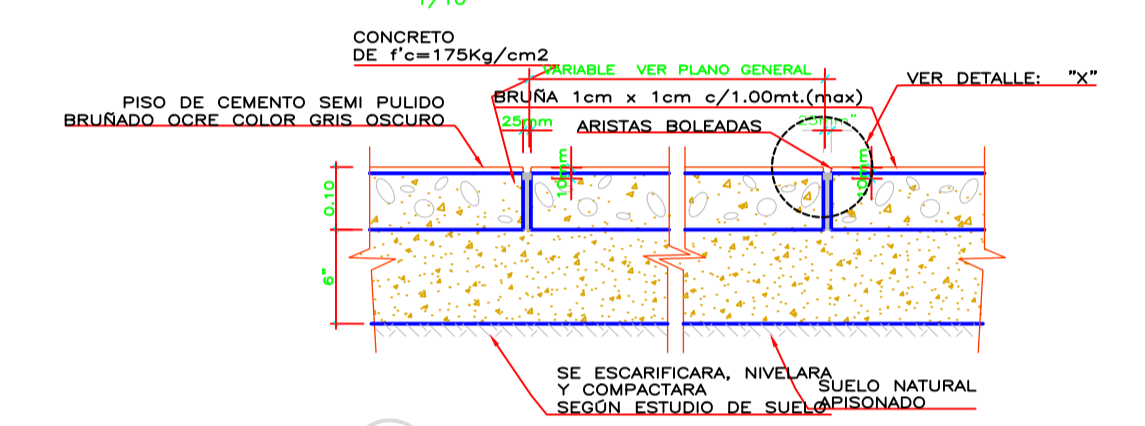
	PROYECTO: REFORMULACION DEL EXPEDIENTE TÉCNICO SALDO DE OBRA: RECUPERACION DEL LOCAL ESCOLAR N°392, SEÑOR DE LUREN, CON CÓDIGO LOCAL N°349986, DISTRITO DE SUPE, PROVINCIA DE BARRANCA, REGION LIMA, CUI N°2528582	PLANO: DETALLE DE VEREDAS PARA PATIO	CODIGO DE PLANO: VER-01
	PROPIETARIO: MUNICIPALIDAD DISTRITAL DE SUPE	RESPONSABLE DEL PROYECTO: SUBGERENCIA DE OBRAS PÚBLICAS Y PROYECTOS	DIB-DIS: SUBGERENCIA DE OBRAS PÚBLICAS Y PROYECTOS
REGION: Lima PROVINCIA: Barranca DISTRITO: Supe	FECHA: SETIEMBRE 2025	ESCALA: 1/100	VER-01



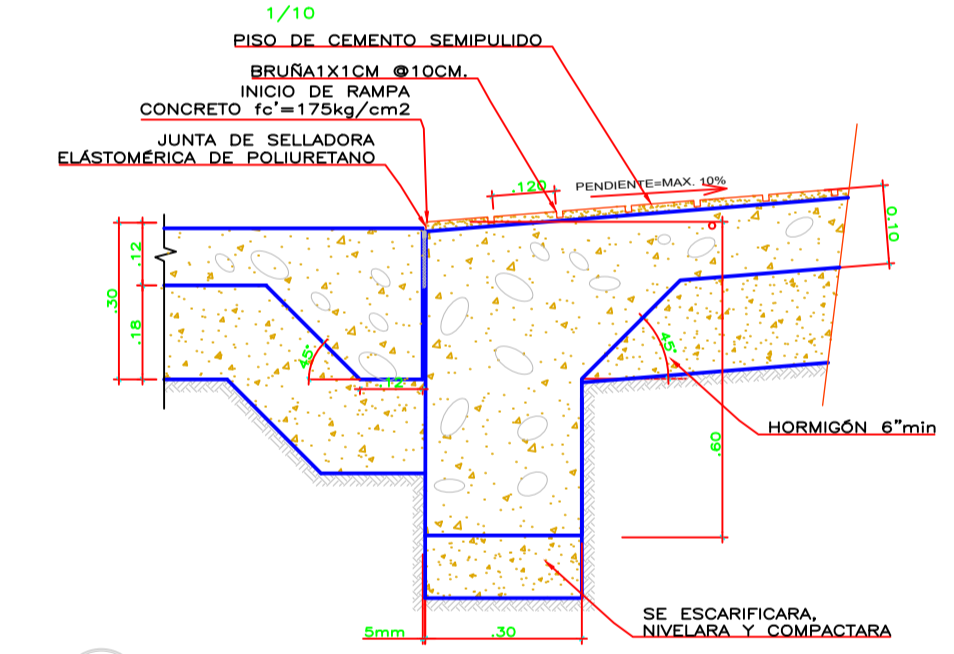
1 DETALLE DE ENCUENTRO PATIO-SARDINEL
1/10



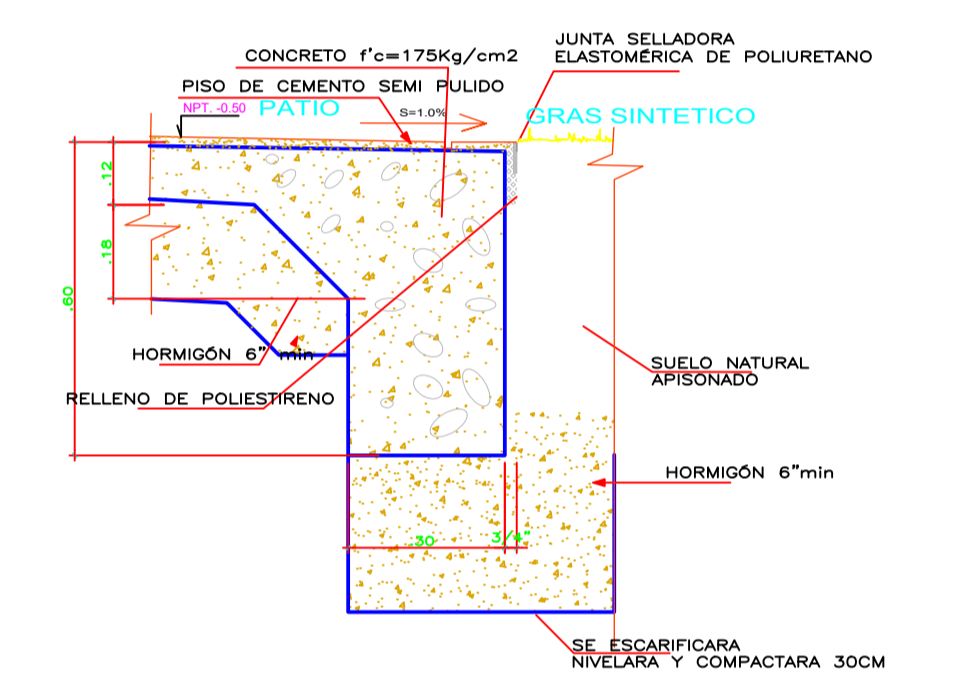
4 DETALLE DE ENCUENTRO ENTRE PATIO Y RAMPA PEATONAL
1/10



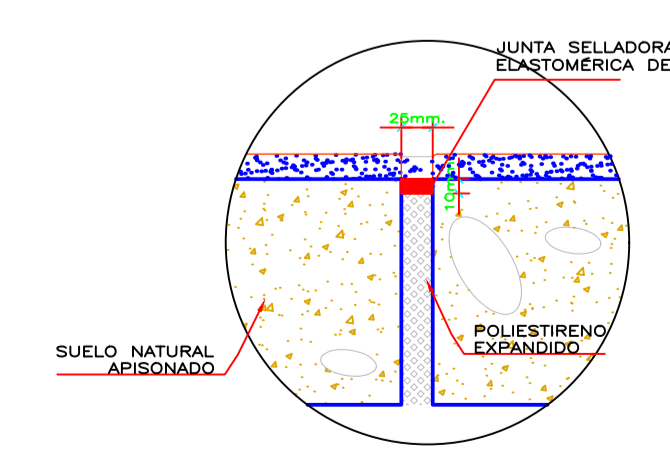
2 DETALLE DE CEMENTO EN PATIO
1/10



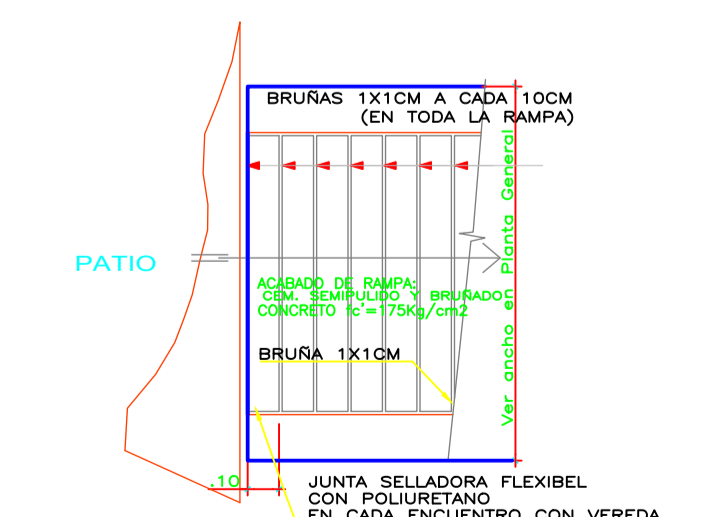
3 DETALLE DE ENCUENTRO ENTRE PATIO Y RAMPA PEATONAL
1/10



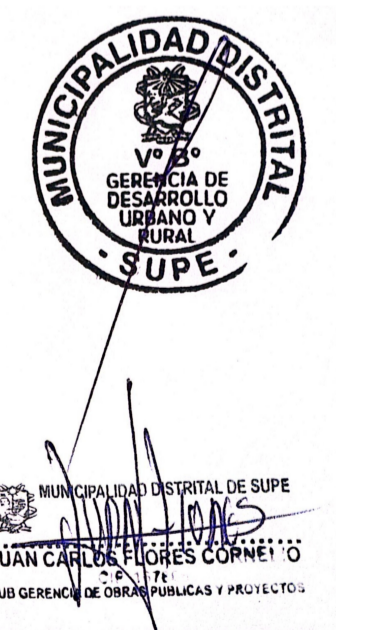
5 DETALLE DE ENCUENTRO ENTRE PATIO-ZONA DE JUEGOS
ESC.: 1/10



X DETALLE DE JUNTA
ESC.: 5/8



DETALLE BRUADO DE RAMPA



	PROYECTO: REFORMULACION DEL EXPEDIENTE TÉCNICO SALDO DE OBRA: RECUPERACION DEL LOCAL ESCOLAR N°392, SEÑOR DE LUREN, CON CÓDIGO LOCAL N°349986, DISTRITO DE SUPE, PROVINCIA DE BARRANCA, REGIÓN LIMA*, CUI N°2528582	CÓDIGO DE PLANO: VER-02
	PROPIETARIO: MUNICIPALIDAD DISTRITAL DE SUPE	
REGIÓN: Lima PROVINCIA: Barranca DISTRITO: Supe	RESPONSABLE DEL PROYECTO: SUBGERENCIA DE OBRAS PÚBLICAS Y PROYECTOS	DIB-DIS: SUBGERENCIA DE OBRAS PÚBLICAS Y PROYECTOS FECHA: SETIEMBRE 2025 ESCALA: 1/100